

# CS-65 GSM modul

## Uživatelský manuál

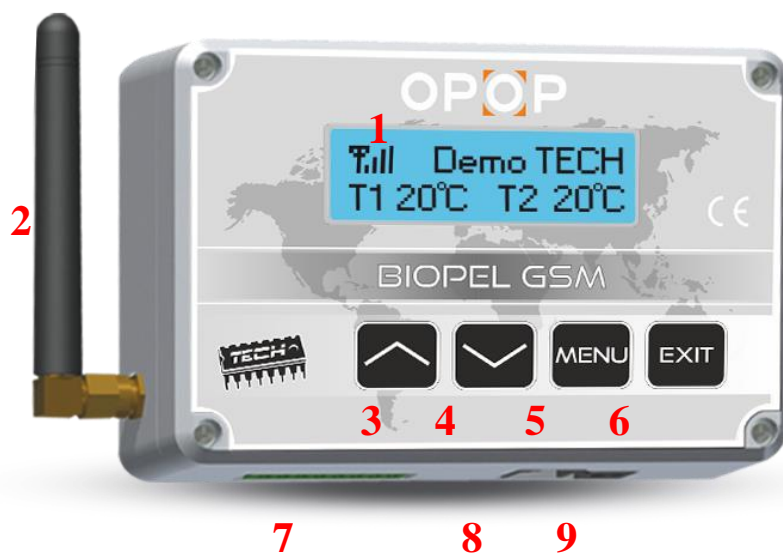
Umožňuje dálkově kontrolovat stav práce kotle pomocí mobilního telefonu. Uživatel (prostřednictvím modulu ST-65) je informován pomocí textových zpráv SMS o každém alarmu řídicího regulátoru kotle. Navíc v libovolném okamžiku, po zaslání odpovídající textové zprávy SMS, obdrží uživatel zpětnou odpověď s informací o aktuální teplotě všech čidel. Další výhodou zařízení je možnost provádění změn zadané teploty libovolného okruhu pomocí mobilního telefonu.



## INDEX

<b>1</b>	<b>ZÁKLADNÍ POPIS .....</b>	<b>3</b>
<b>2</b>	<b>POPIS POLOŽEK MENU .....</b>	<b>4</b>
<b>3</b>	<b>SIM KARTA .....</b>	<b>5</b>
<b>4</b>	<b>PŘIJÍMÁNÍ DAT Z ŘÍDÍCÍ JEDNOTKY KOTLE .....</b>	<b>6</b>
<b>5</b>	<b>STAHOVÁNÍ A NASTAVENÍ DAT.....</b>	<b>7</b>
5.1	PIN AUTORIZACE .....	7
5.2	AKTIVACE / DEAKTIVACE ALARMŮ.....	7
5.3	REŽIM PRÁCE.....	8
<b>6</b>	<b>TECHNICKÁ DATA.....</b>	<b>9</b>
<b>7</b>	<b>ZÁRUČNÍ LIST .....</b>	<b>10</b>

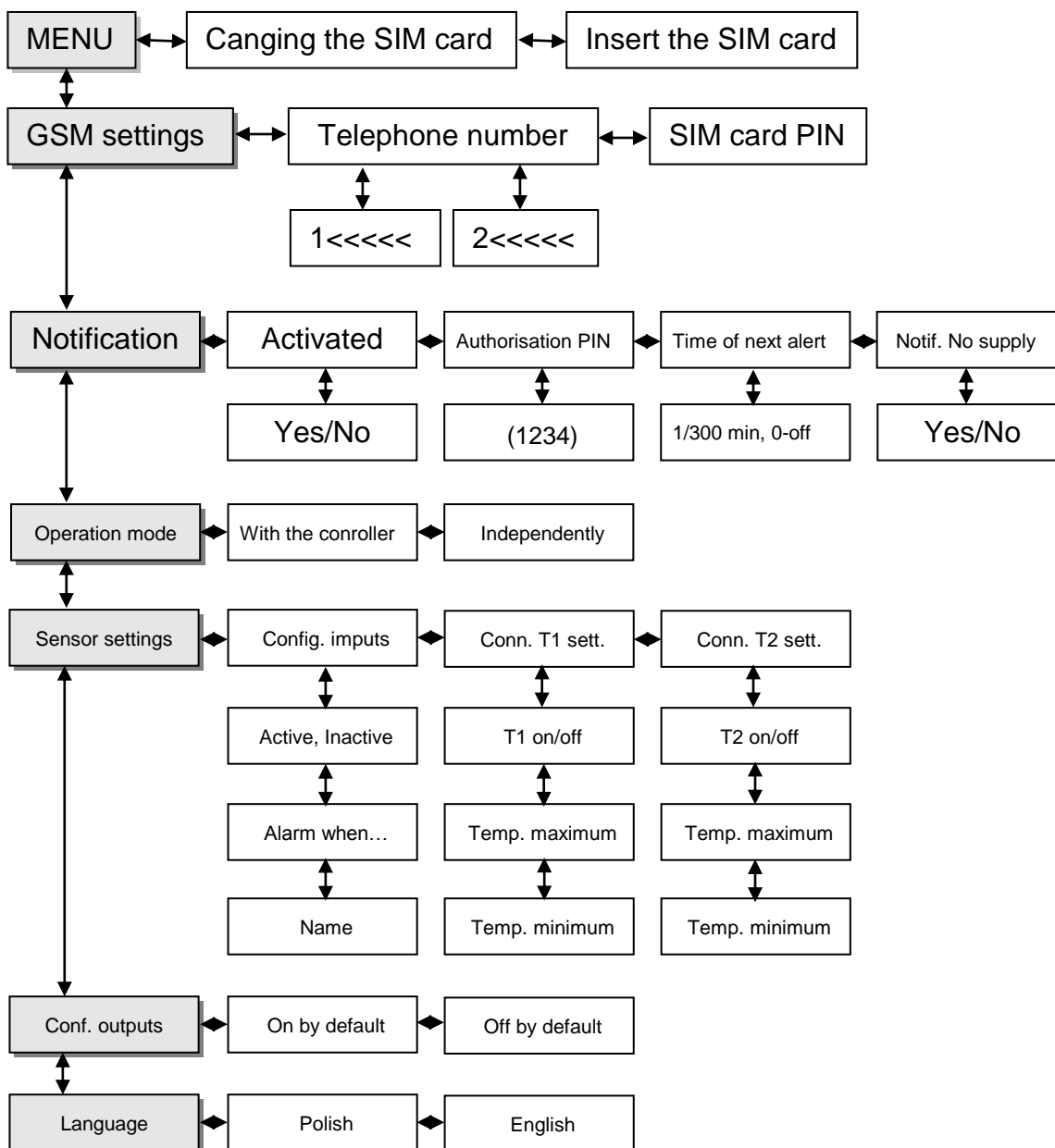
## 1 ZÁKLADNÍ POPIS



1. Displej
2. Anténa GSM
3. Pohyb v menu nahoru
4. Pohyb v menu dolů
5. Vstup do menu, potvrzení volby
6. Výstup z menu, rušení volby
7. Napájecí konektor, Vstup pro příslušenství, 2 konektory pro externí senzory
8. Konektor pro komunikaci s externí patičí
9. Napájení 9V/DC

Ovladač ST-65 úspěšně prošel zkouškou kompatibility EMC při zapojení optimální zátěže. K hodnocení shody byla použita harmonizovaná norma PN-EN 60730-2-9:2006.

## 2 POPIS POLOŽEK MENU



Níže můžete najít popis položek menu. Postupujte dle návodu níže pro správnou aktivaci a užívání GSM modulu. Menu řídicí jednotky je standardně v anglickém jazyce.

### 3 SIM KARTA

Modul ST-65 GSM nebude fungovat bez správně vložené a nakonfigurované karty SIM. V případě, pokud modul zjistí, že karta SIM schází, přepne se do režimu očekávání na vložení karty. Kartu SIM je možné vložit POUZE A JEDINĚ v okamžiku, když se na zobrazovacím displeji řídicího regulátoru zobrazí nápis:

„Vložit kartu, Stisknout tlačítko”

V případě změny karty SIM v průběhu práce modulu je nutné použít opci v menu modulu:

„Změna karty sim”

Po vybrání této opce se modul přepne do režimu očekávání na změnu karty, je nutné pak počkat na zobrazení zprávy (viz výše). Pro založení karty je nutné odšroubovat čtyři upevňovací šrouby a otevřít krycí plášť zařízení.

## 4 PŘIJÍMÁNÍ DAT Z ŘÍDÍCÍ JEDNOTKY KOTLE

Modul ST-65 GSM může pracovat samostatně nebo ve spolupráci s řídicím regulátorem firmy TECH, který je vybaven komunikačním nástrojem RS a který umí obsluhovat vnější modul GSM. Po připojení pomocí komunikačního kabelu RS232 (se zástrčkami typu RJ, v sestavě) je nutné v menu instalátora vybrat ve funkci „modul GSM” >> zapnuto.

Modul ST-65 GSM po správném propojení s řídicím regulátorem obdrží aktuální parametry jeho práce. Tyto parametry může modul odeslat na požádání formou textové zprávy SMS uživateli. SMS je odesílán na libovolné autorizované telefonní číslo.

Po odeslání na telefonní číslo modulu kódu PIN autorizace, dojde k odeslání datových údajů s parametry práce řídicího regulátoru.

Zpráva tohoto typu způsobí odeslání zpětné textové zprávy SMS s aktuálními parametry práce řídicího regulátoru kotle.

název Hodnota

Tepl.:	ÚT	23	(teplota aktuální)
	TUV	25	(teplota aktuální)
1	Zadaná ÚT	60	(teplota zadaná)
2	Zadaná TUV	40.	(teplota zadaná)

Počet a typ vysílaných dat závisí na nastavení a režimu práce řídicího regulátoru. Jednotlivé parametry jsou zobrazovány na novém řádku, fráze jsou vždy rozděleny značkou mezery (pořadové číslo je vždy odděleno mezerou od zadané hodnoty).

Abychom provedli změnu nastavení teplot kotle pomocí mobilního telefonu, je nutné odeslat textovou zprávu SMS na telefonní číslo modulu ST-65 s následujícím obsahem:

[pin autorizace] [mezera] [p.č.] [mezera] [hodnota] [;]

Np 9999 1 65 ;  
2 60 ;

Čili: 9999 1 65;2 60;

Tento příkaz (jestliže je kód pin autorizace nastaven na „9999”) změní zadanou teplotu ÚT na 65°C a zadanou teplotu TUV na 60°C.



### 5.3 Režim práce

Uživatel má možnost výběru druhu přicházejících informačních textových zpráv. W menu >>Režim práce po výběru opce

>>samostatně

v přicházejících informačních textových zprávách SMS budou obsažena výlučně data z aktivních čidel se stykači a teploty.

po výběru opce

>>s regulátorem

V přicházejících informačních textových zprávách SMS budou obsažena jak data z řídicího regulátoru kotle, tak i data z aktivních čidel se stykači a teploty.



## 6 TECHNICKÁ DATA

Napájení V 9V / DC

Odebíraný příkon 2W

Teplota okolí 5 ÷ 50 °C

Rozsah nastavení teplot alarmu -10 ÷ 85 °C

Chyba měření 1 °C

Teplotní odolnost doplňkových čidel (KTY) -25 ÷ 90°C

Délka vodiče pro komunikace RS232 5m

Modul GSM je propojen s řídicím regulátorem kotle pomocí komunikačního kabelu se čtyřmi žilami RS232 s koncovými zástrčkami typu RJ (telefonní zástrčka). V rámci opce existuje možnost dokoupit a připojit doplňkové elementy (Vysílač, Stykač a Teplotní čidla)

## 7 ZÁRUČNÍ LIST

### Biopel GSM modul:

---

Výrobce: OPOP spol. s r.o., Valašské Meziříčí

Podmínky záruky:

Uživatel je povinen svěžit uvedení do provozu, pravidelnou údržbu a odstranění závad jen odbornému servisu. Tento záruční list obsahuje osvědčení o jakosti a kompletnosti. Výrobce potvrzuje, že výrobek je kontrolován a odpovídá svým provedením technickým podmínkám a ČSN EN 303-5. Za jakost, funkci a provedení kotle ručíme po dobu 24 měsíců ode dne prodeje příslušnému spotřebiteli, nejdéle však 30 měsíců ode dne vyskladnění z výrobního podniku a to tím způsobem, že vady vzniklé prokazatelně následkem vadného materiálu, vadné konstrukce, nebo vadného provedení odstraníme v nejkratší době na náš náklad s podmínkou, že kotel:

- je v normálním technickém stavu dle návodu k obsluze
- je připojen na komínový průduch dle ČSN 73 4201:1989
- není násilně mechanicky poškozen ( nebyl proveden neoprávněný zásah s výjimkou zásahů povolených v návodu k obsluze )
- komínový tah dle ČSN 303-5 musí odpovídat hodnotě uvedené v této normě (obr. 2 str.26, dle typu kotle)
- spotřebitel při uplatňování reklamace předloží tento záruční list, řádně vyplněný
- jsou dodrženy pokyny výrobce pro použití tlakových expanzních nádob
- pokud odběratel neuskuteční prodej výrobku do výše uvedené zákonné záruční doby, veškerou zodpovědnost za případnou vadu výrobku nese odběratel
- náklady spojené s vyřízením reklamace budou přeúčtovány odběrateli
- izolace pod příkladací dvířka a šamotová deska jsou považovány za spotřební materiál, který nelze v případě poškození reklamovat

Při hlášení závady je nutné vždy předložit tento záruční list, udat přesnou adresu a uvést okolnosti, za kterých k závadě došlo. O způsobu a místě opravy bude rozhodnuto v našem podniku.

TK dne \_\_\_\_\_

Prodáno dne \_\_\_\_\_

OPOP, spol. s r. o.

Zašovská 750

757 01 Valašské Meziříčí

Bank details:

Komerční banka a.s., account no.:1608851/0100

Reg. no.: 47674105, VAT no.: CZ 47674105

Phone: Sales Dept: 571 675 589, Secretariat: 571 611 250, Production: 571 675 405

Sourcing: 571 675 114, Finance: 571 675 472

Fax. 571 611 225

---